



**ELEGANTBAU** GmbH

BAU | RENOVIERUNG | INNENAUSBAU

# INNENAUSBAU **EINES** BESTANDSOBJEKTS

*Herr Siebens*



**BERLIN-KLADOW**

+49(0)176 61661750

info@elegantbau.com

www.elegantbau.com



# ELEGANTBAU GmbH

BAU | RENOVIERUNG | INNENAUSBAU



## Projektbeschreibung

Im Rahmen eines Innenausbau-Projekts in Berlin, Ortsteil Kladow, wurden umfangreiche Trockenbau- und Malerarbeiten in einem Wohnobjekt durchgeführt. Ziel des Projekts war die funktionale und optische Neugestaltung einzelner Innenbereiche durch den Einbau von Trockenbau-konstruktionen, Wandvorsatzschalen sowie ergänzenden Maler- und Montagearbeiten.



## Ausgeführte Leistungen

- Trockenbau-Vorsatzschalen (CW 75, gedämmt)
- Trockenbau-Ständerwände (CW 75, gedämmt)
- Verspachtelung der Fugen (Q2)
- Beplankung mit Gipskartonplatten
- Feinspachtelung der Flächen (Q3)
- Weißanstrich in 2 Schichten
- Montage von 2 Innentüren
- Anschluss- und Detailarbeiten
- Fertigstellung der Oberflächen
- Durchführung einer abschließenden Endreinigung

## Projektdetails



Berlin-Kladow



Innenausbau



Dezember 2024



Schlüsselfertig

+49(0)176 61661750 [info@elegantbau.com](mailto:info@elegantbau.com) [www.elegantbau.com](http://www.elegantbau.com)

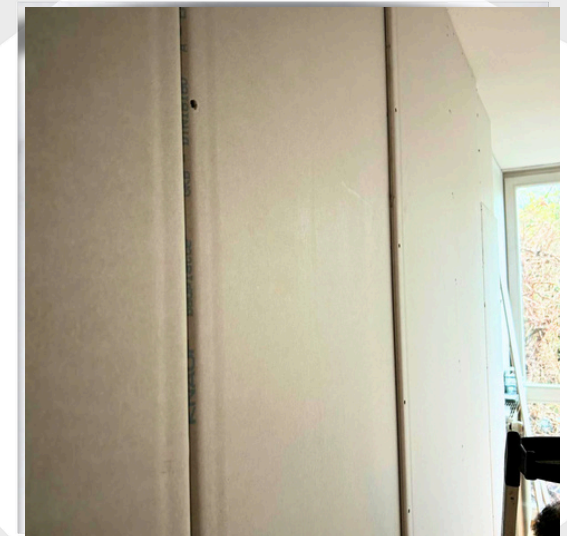
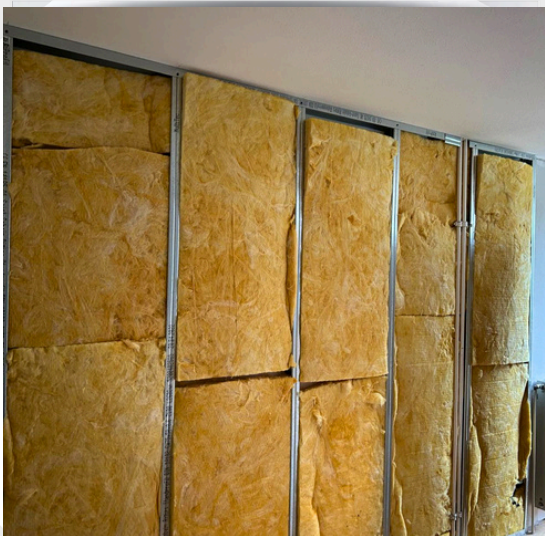
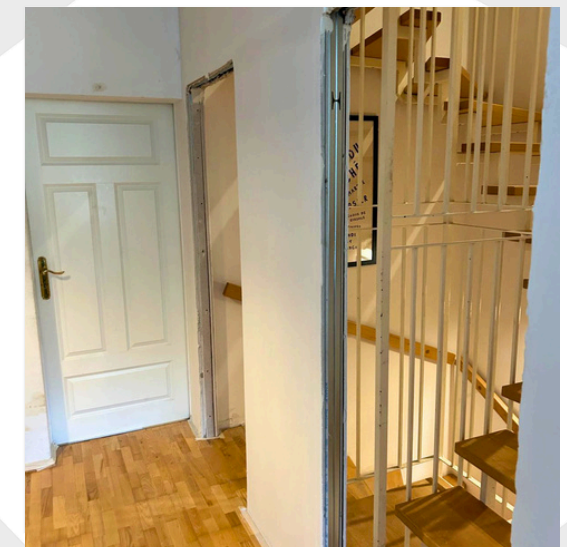
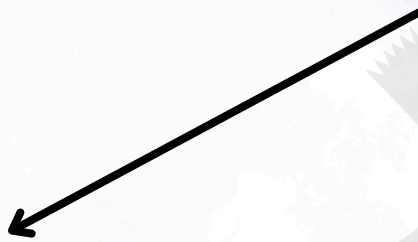
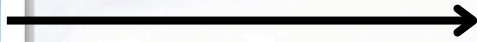
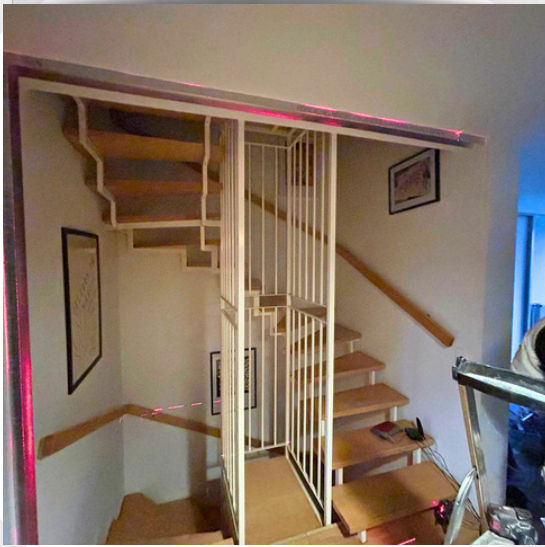




**ELEGANTBAU** GmbH

BAU | RENOVIERUNG | INNENAUSBAU

## PROZESS





# ELEGANTBAU GmbH

BAU | RENOVIERUNG | INNENAUSBAU



## Kundenfeedback

„Die Zusammenarbeit verlief reibungslos und professionell. Alle Arbeiten wurden sauber, sorgfältig und in guter Qualität ausgeführt. Insgesamt sind wir mit dem Ergebnis sehr zufrieden.“



## Projekt Zusammenfassung

Das Projekt umfasste kleinere Trockenbau-, Maler- und Montagearbeiten in einem Bestandsobjekt in Berlin. Ausgeführt wurden GK-Vorsatzschalen (ca. 9 m<sup>2</sup>) und GK-Ständerwände (ca. 6,5 m<sup>2</sup>) inklusive Dämmung, Beplankung und Q2-Verspachtelung sowie ergänzende Beplankungsarbeiten.

Im Bereich Malerarbeiten wurden ca. 25–37 m<sup>2</sup> Flächen gespachtelt (Q3), geschliffen und zweilagig weiß gestrichen. Zusätzlich erfolgten Ausbesserungsarbeiten sowie das Schließen von Wandöffnungen. Ergänzend wurden 2 Innentüren inklusive Zargen und Beschlägen montiert.

Die Arbeiten wurden gewerkeübergreifend, strukturiert und im laufenden Bestand ausgeführt und termingerecht abgeschlossen.

**Besichtigung innerhalb von 48 Stunden – kostenloses Angebot in nur 7 Tagen**

Ihr Partner für  
Sanierung und  
Innenausbau



Alles aus einer Hand

Von der Planung bis zur finalen Reinigung



Qualität

Saubere Arbeit mit ausgewählten Materialien



Zuverlässigkeit

Feste Termine und transparente Abläufe

## KONTAKT & BERATUNG

Gerne realisieren wir auch Ihr Projekt – sprechen Sie uns für eine unverbindliche Beratung an.

+49(0)176 61661750 | info@elegantbau.com | www.elegantbau.com

